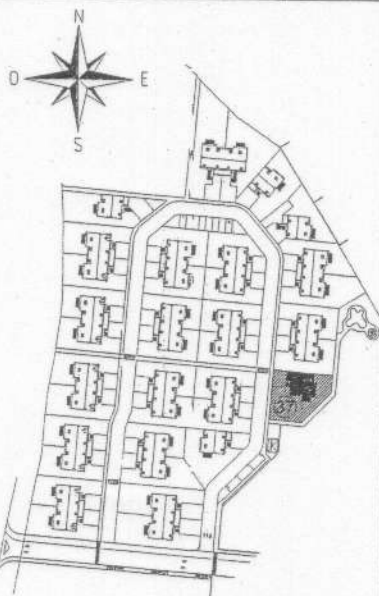
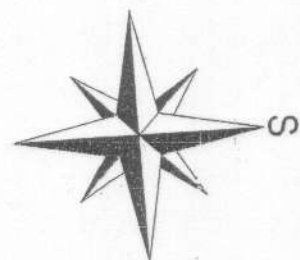
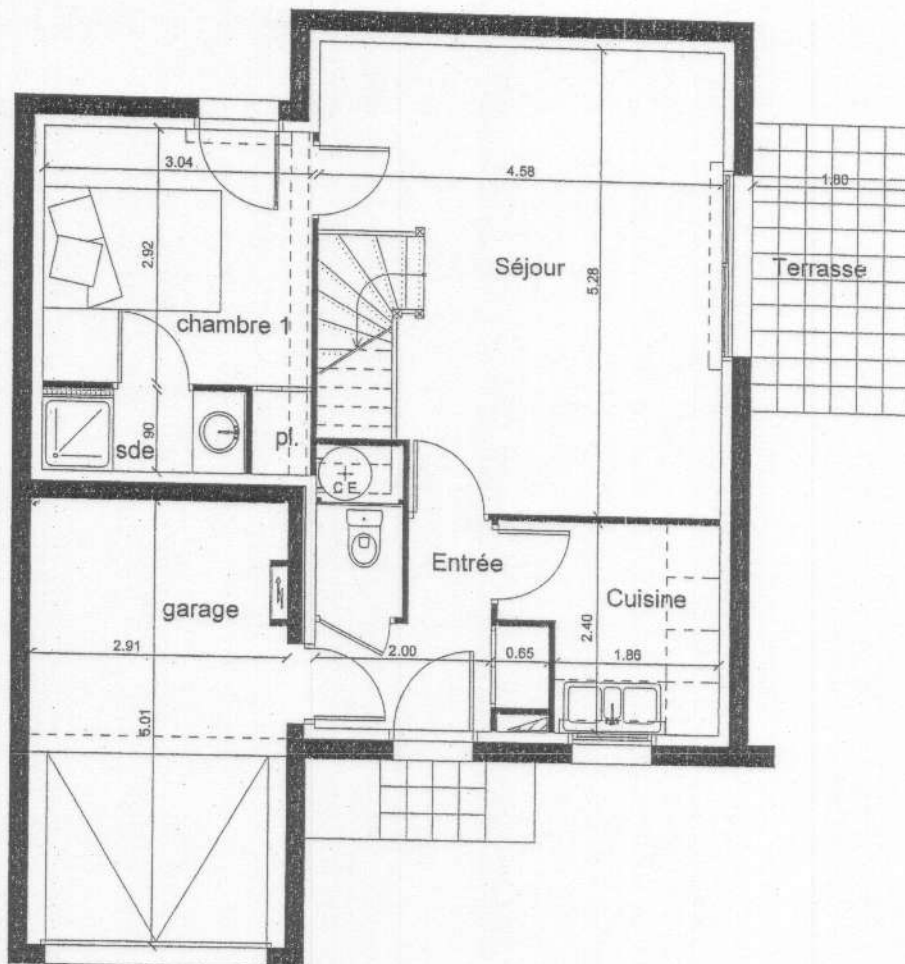


Commune de Pluneret



Rue Georges CADOUAL
56400 PLUNERET

TYPE	Surf. hab.	Surf. utile
REZ DE CHAUSSEE		
ENTREE	3,52	
PLACARD	0,69	
SEJOUR	23,31	
CUISINE	5,20	
CHAMBRE 1 + PLACARD	9,53	
S/E	2,07	
WC	1,77	
TOTAL RDC	46,09 m²	
ETAGE		
DEGAGEMENT	2,76	2,76
CHAMBRE 2	9,31	14,76
CHAMBRE 3 + DRESSING	13,38	16,71
BAINS	5,78	7,67
WC	1,45	2,30
TOTAL ETAGE	32,69 m²	46,20 m²
TOTAL SURFACES	78,78 m²	92,20 m²
GARAGE		14,36 m ²
TERRASSE		5,84 m ²
SURFACE PARCELLE		334,00 m²

RDC

Maison n°37

Modèle n°6

Type T4

Le 03/02/2005

Nota: Les surfaces annoncées peuvent subir des variations en fonction d'impératifs techniques.